

Locatieplan Openbare Laadpalen

12 april 2019



Interne toets
locatieplan Wijk Zuid

Agenda

- Voorstelrondje
- Toelichting plaatsingsleidraad
- Toelichting Locatieplan openbare laadpalen Wijk Zuid
- Wijkbijeenkomst Locatieplan Openbare Laadpalen Wijk Zuid
- Toelichting online platform voor Locatieplan openbare laadpalen (OverMorgen)
- Acties en planning

Plaatsingsleidraad publieke laadinfrastructuur

12 april 2019



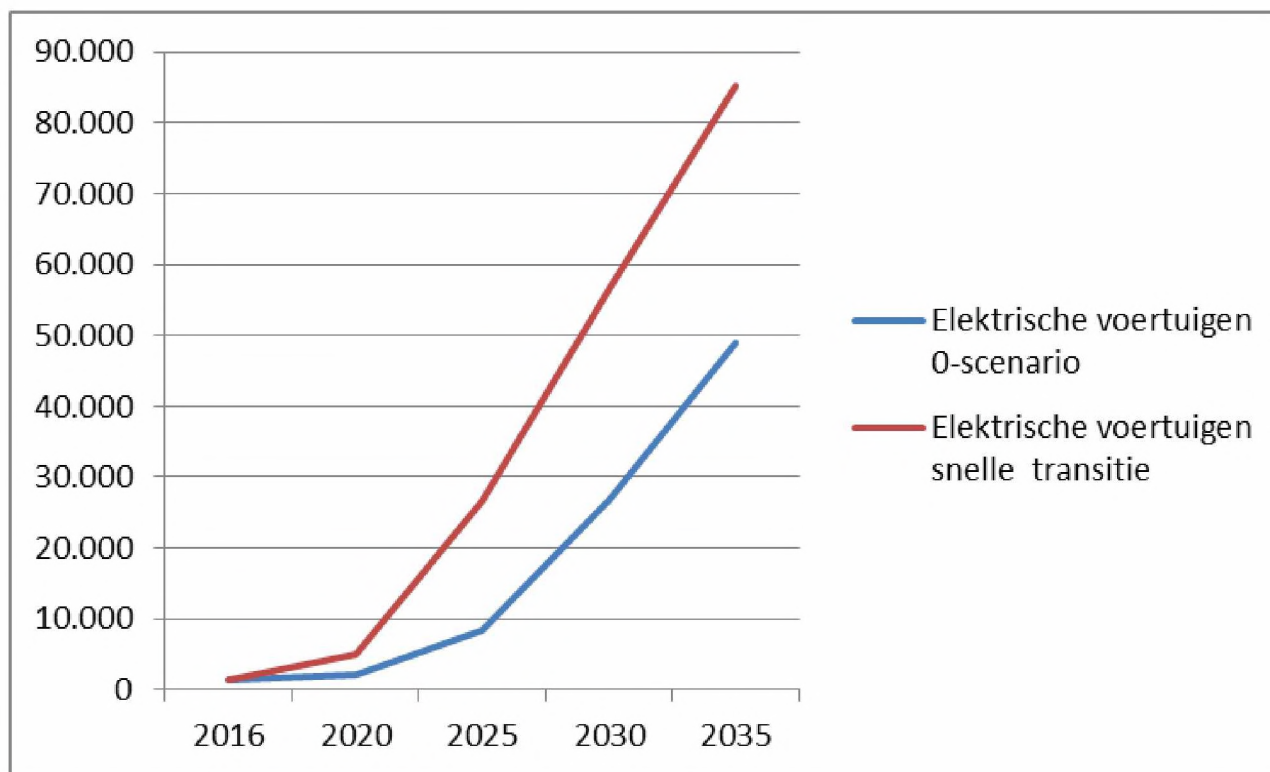
Opweg naar
zorgeloos laden in
Utrecht

Inhoud

1. Aanleiding en aanpak
2. Aanbesteding
3. Toelichting plaatsingsleidraad

Verwachting: elektrisch Vervoer gaat groeien

2025: 25.000 EV's (21%) en 2030: 55.000 EV's (44%)

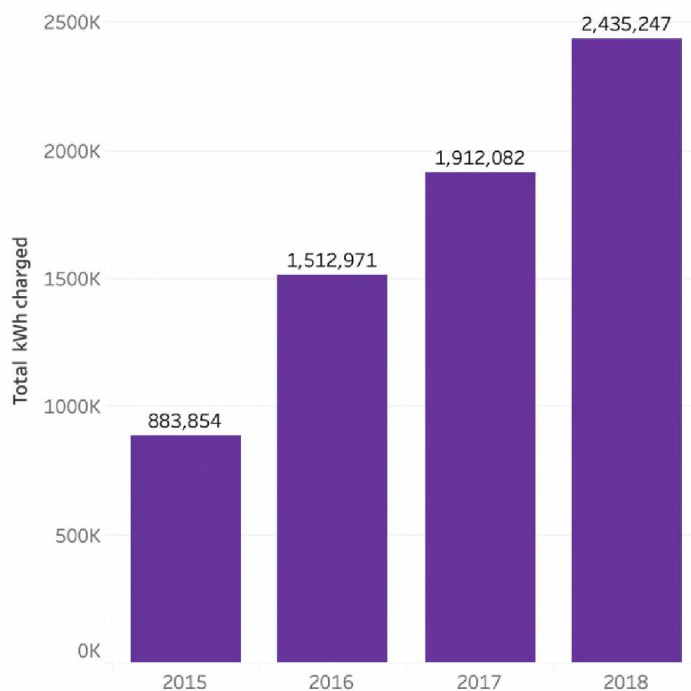


Realisatie: elektrisch vervoer groeit (+50% gebruik netwerk)

Bron: www.evdata.nl (HvA)

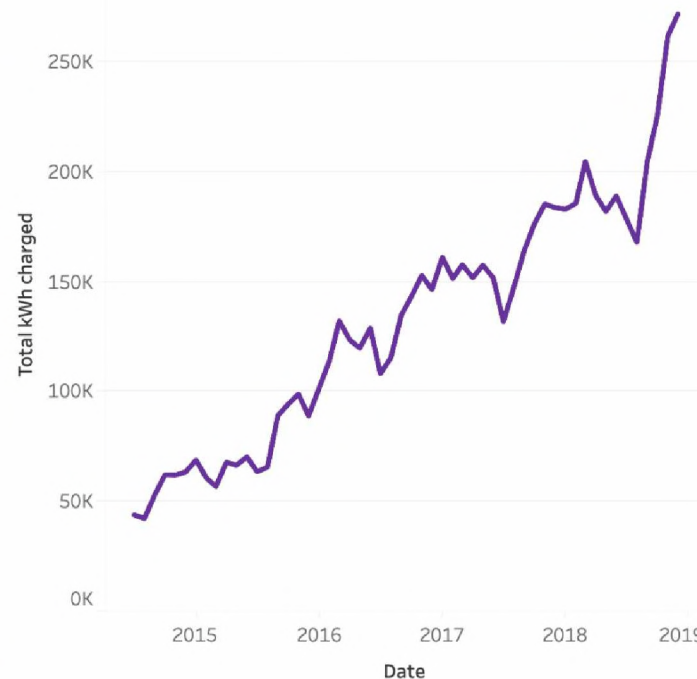
Total kWh charged, yearly

Source: www.evdata.nl



Total kWh charged, monthly

Source: www.evdata.nl



Visie optimaal en gebalanceerd netwerk

1. Data gestuurd nieuwe laadpunten realiseren
2. Buiten de openbare ruimte laden
3. Zoveel mogelijk clusteren in de openbare ruimte
4. Snelladen is ook een alternatief

Aanbesteding 2020

EMVI-aanbesteding obv filosofie prestatie-inkoop

- Partij die de doelstellingen van de gemeente zo goed mogelijk kan realiseren
- Focus op kwaliteit boven prijs (budgetneutraal is goed, inspelen op trend dat marktpartijen investeren in laadinfrastructuur)
- Functioneel aanbesteden
- Ruimte voor inbreng kansen en risico's door marktpartij

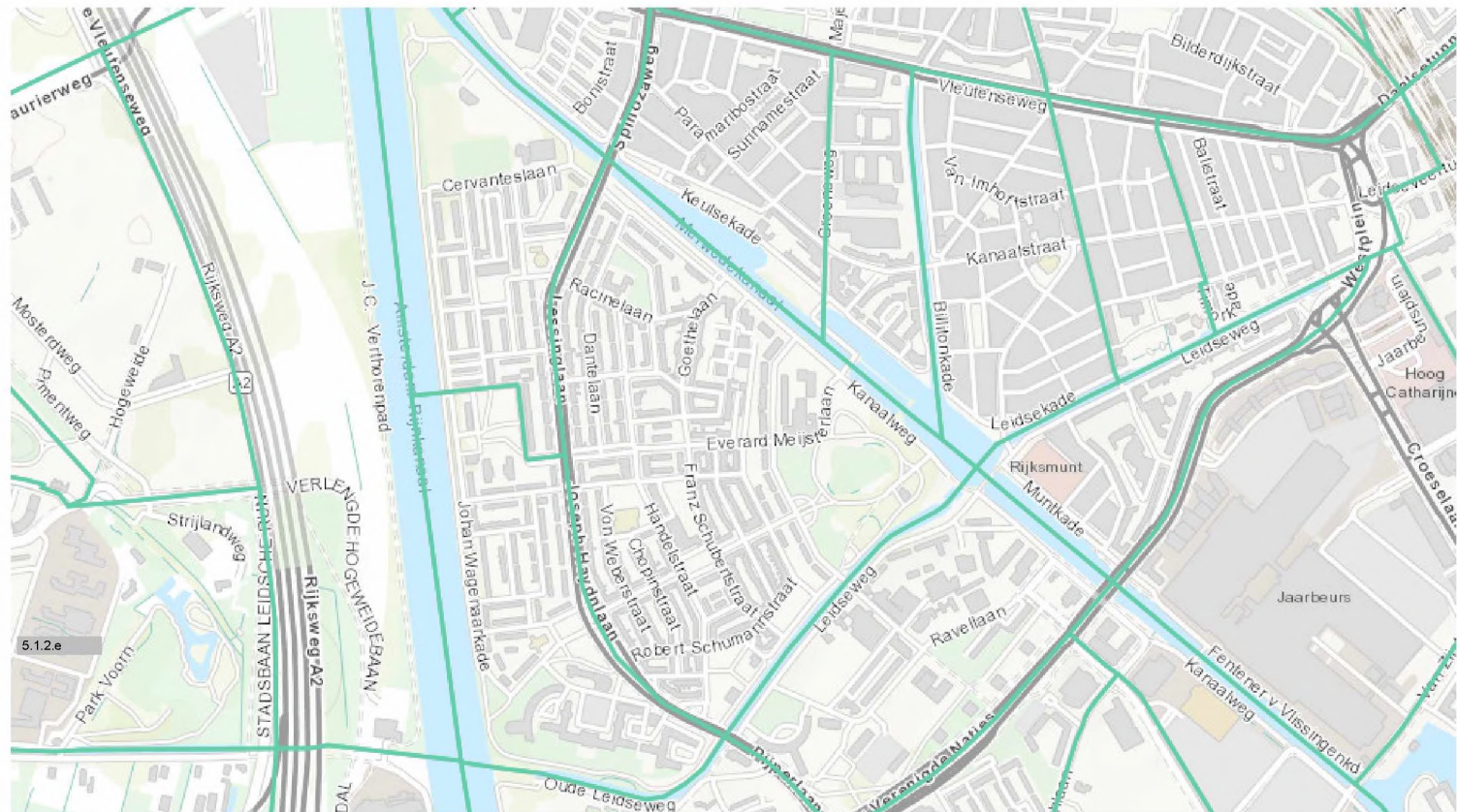
Scope

- Alleen parkeerladen – geen snelladen
- Focus op uitrol – innovatie in losse projecten
- Plaatsing: 2020 t/m 2024
- Exploitatie: t/m 2030

Doelstellingen vertaald in prestatie indicatoren

1. Realiseren van laadzekerheid door maximale bezettingsgraad per subbuurt in Utrecht
2. Zoveel mogelijk laden buiten de openbare ruimte
3. Goed functionerende laadinfrastructuur

Prestatie sturen op subbuurt niveau



Doorkijk aanbestedingsprocedure (onder voorbehoud)

- maart 2019 : publicatie en informeren marktpartijen
- april – mei : inlichtingen ronden (individueel)
- mei – juni : beoordeling met individuele presentaties
- juni : voorlopige gunning
- juli – september : uitwerkingsfase
- oktober : definitieve gunning
- januari 2020 : start realisatie

Plaatsingsleidraad en inrichtingskader publieke laadinfrastructuur



15 mei 2019

Kenmerk

Versie 1.1

Definitief

Plaatsingsleidraad en wijklocatieplan

- Prestatie–inkoop: als stad bieden we de exploitant ruimte voor eigen oplossing binnen vaste kaders:
 - Locaties voor plaatsing zijn beschikbaar (Locatieplan)
 - Kaders voor laadoplossingen zijn gegeven, maar bieden CPO ruimte voor eigen invulling
 - Zekerheid over procedures

Inhoud plaatsingsleidraad

- *Plaatsingsleidraad*: richtlijnen als uitgangspunten voor het opstellen van het wijklocatieplan.
- *Inrichtingskaders*:
 - Inrichting (bebording, belijning, doorloopruimtes etc.)
 - Beeldkwaliteit (formaat, vorm, kleur etc.)
- *Plaatsingsprocedure*:
 - Wijklocatieplanprocedure
 - Plaatsingsprocedure

Plaatingsleidraad: Kadernota Kwaliteit Openbare Ruimte als uitgangspunt

HOOFDSTRUCTUUR, OPENBARE RUIMTE
NAAR TYPE EN KWALITEIT

Gebieden Utrechtse Allure

- Centrum
- Landgoederen, Moederspark en Forten
- Science Park en Leidse Rijn Centrum

Gebieden Domstadkwaliteit

- Compacte stad
- Buitenstad
- Landelijk gebied

Parken en pleinen Utrechtse allure

- Landgoederen, forten NHW, parken en pleinen

Parken en pleinen Domstadkwaliteit bijzonder

- Stadspark en landgoed
- Begrijpelijk
- Wijk of buurtkwaliteit

**Lijnen, knooppunten en Historische dorpskernen
Domstadkwaliteit bijzonder**

- Waterlijnen
- Radialen (zuid-toegangswegen)
- Stedelijke verbindingswegen
- Lijnen
- Poorten
- Stations
- POD-knooppunt (type knooppunt)
- P&B
- Historische dorpskern

Lijnen Domstadkwaliteit

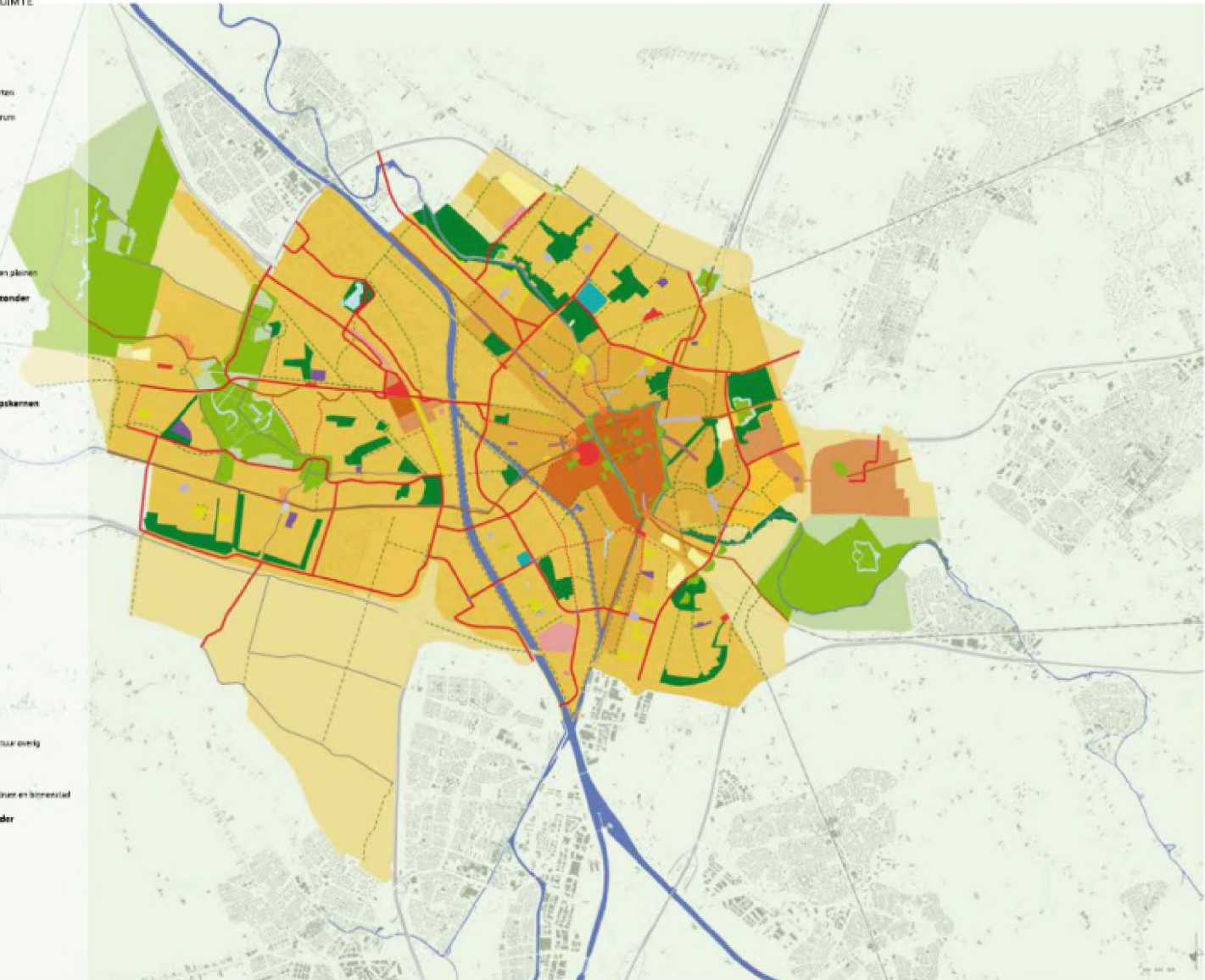
- Stedelijke verbindingswegen overig
- Haarlijnenstructuur overig
- Wijkelijke verbindingen, groenstructuur overig

Winkellocaties Utrechtse allure

- Stadskerncentrum Leidse Rijn Centrum en Buitenstad

Winkellocaties Domstadkwaliteit bijzonder

- Stadskerncentrum
- Groteschalige concentratie
- Wijkkerncentrum
- Winkelkwaliteit
- Buurtwinkelstrip
- Buurtwinkelcentrum



Plaatsingsleidraad

Algemene criteria:

- Bij voorkeur buiten de openbare ruimte
- Bij voorkeur geclusterd.
- Bij voorkeur bij zijgevels
- Monumenten vermijden maar met maatwerk mogelijk
- Bij voorkeur rugdekking
- Toegankelijkheid conform CROW-normen
- Bij voorkeur niet in de open zichtlijnen.
- Schikstroken kunnen gebruikt worden indien > 120 cm breed.
- Kortparkeerplaatsen worden vermeden. (kinderdagverblijven, winkels, etc)
- De volgende criteria zijn **losgelaten**:
 - Zichtbaarheid van een locatie
 - Parkeerdruk

Plaatsingsleidraad

Criteria **Domstadkwaliteit**

- **Compacte stad:**
 - Sterke voorkeur voor clusteren
- **Buitenstad:**
 - Laadpleinen en laadpalen mogelijk.
- **Landelijk gebied:**
 - laadvoorzieningen worden op eigen terrein gerealiseerd.
- **Lijnen domstadkwaliteit:**
 - Laadinfrastructuur direct aan lijnen is niet gewenst.

Plaatsingsleidraad:

Criteria **Domstadkwaliteit Bijzonder**

- **Parken en pleinen:**
 - Geclusterde laadvoorzieningen bij parkeerplaatsen kunnen worden opgenomen.
 - Bij begraafplaatsen en wijk- en buurtparken/pleinen niet wenselijk
- **Lijnen, knooppunten, historische dorpskernen:**
 - Alleen bij P&R locaties zijn laadvoorzieningen mogelijk.
- **Winkellocaties:**
 - Laadinfra mogelijk bij grootschalige, gemixte winkellocaties.
 - Bij kleinschaliger winkellocaties is laadinfrastructuur niet gewenst.

Plaatsingsleidraad

Criteria **Utrechtse Allure**

- Laadvoorzieningen worden geconcentreerd, zoveel mogelijk langs de randen van het gebied.
- Er worden geen losse laadpalen geplaatst tenzij het gaat om maatwerkoplossingen.
- In de categorie ‘parken en pleinen’ zijn laadpleinen mogelijk met inpassing.
- Voor monumenten alleen inpassing in straatmeubilair en ondergrondse laadpunten.

Inrichtingskaders

- Vormeisen sluiten aan bij Utrechts straatmeubilair:
 - Kleur (antraciet grijs RAL 7016)
 - Maatvoering (laadpaal, laadplein, straatkast)
 - Veilige, schoon
- Producteisen:
 - Aansluitspecificaties netbeheerder
 - NEN-normen
- Inrichting:
 - Bebording, belijning,
 - Bestrating
 - Plaatsing en doorloopruimtes (CROW-norm)
 - Aanrijbeveiliging.

Locatieplanprocedure

Stap 1

- Prognose en concept wijklocatieplan opstellen

Stap 2

- Interne toets

Stap 3

- Wijkbijeenkomst

Stap 4

- Definitief Locatieplan Openbare Laadpalen

Stap 5

- Verkeersbesluiten

Plaatsingsprocedure

Stap 1

- Gemeente publiceert maandelijks bezettingsgraden subbuurten

Stap 2

- Concessiehouder stelt uitbereidingslocaties per subbuurt op

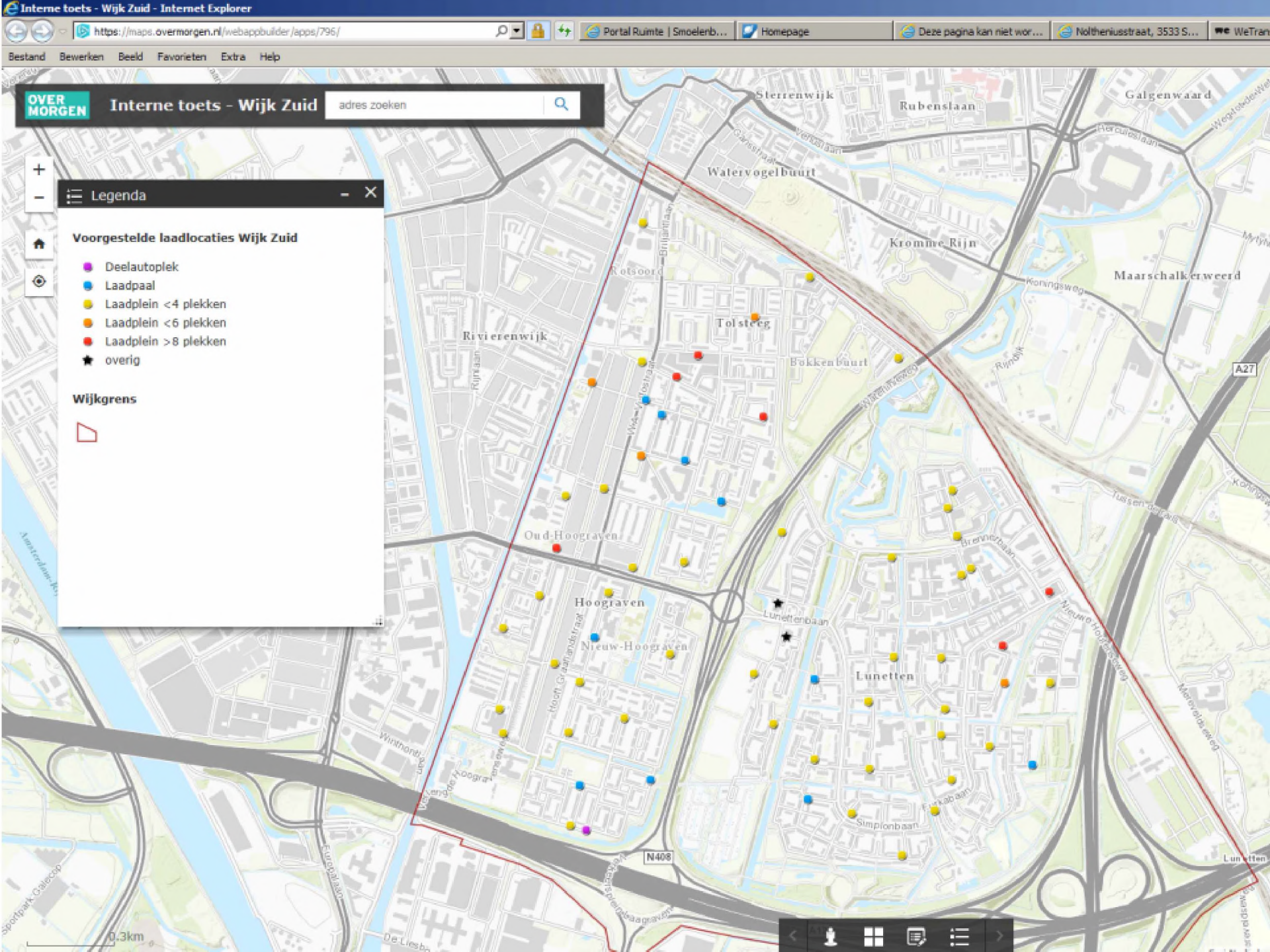
Stap 3

- Plaatsing

Uitvoering en vervolg

- Plaatsingsleidraad en kaders ambtelijk vastgesteld
- Pilot Wijklocatieplan Wijk Zuid voor de zomer
- Na de zomer 9 overige wijklocatieplannen opstellen
- Plannen en verkeersbesluiten gereed op 1-1-2020

Toelichting Wijkbijeenkomst Locatieplan



Voorbeelden

- Loopplantsoen: Geen rugdekking, maar geen betere locatie gevonden
- Julianaweg 306: Grasveldje met weinig rugdekking, maar is het wel mogelijk als de laadpalen voor de containers worden geplaatst?
- Winkelcentrum 't Goylaan 66: Geen betere locatie in de buurt gevonden, veel parkeerplaatsen voor ramen/deuren
- Hofnarlaan 25: Geen rugdekking, maar laadpaal mogelijk met sensor en zonder kruisvak en bord? Stoep in de aanliggende straten is te smal voor een laadpaal

Voorbeelden

- Salsburg 83: De laadpaal zou hier in het gras moeten worden geplaatst, zonder rugdekking. Maar de kwaliteit van het groen is laag, dus is het dan wel mogelijk?
- Lofoten 62: Laadpaal plaatsen in heg is geen probleem, want de heg is breed genoeg. Dit zijn de meest anonieme parkeerplekken van de buurt. In meeste straten parkeerplaatsen recht voor woningen zonder beschutting

Acties en vervolg

- 3 juni Reacties geven via tool
- 10 juni Definitief Locatieplan
- 25 juni Wijkbijeenkomst (inloopavond)
- 26 juni Publiceren plan online
- 10 juli Sluiting reactietermijn
- Sept Verkeersbesluitprocedure